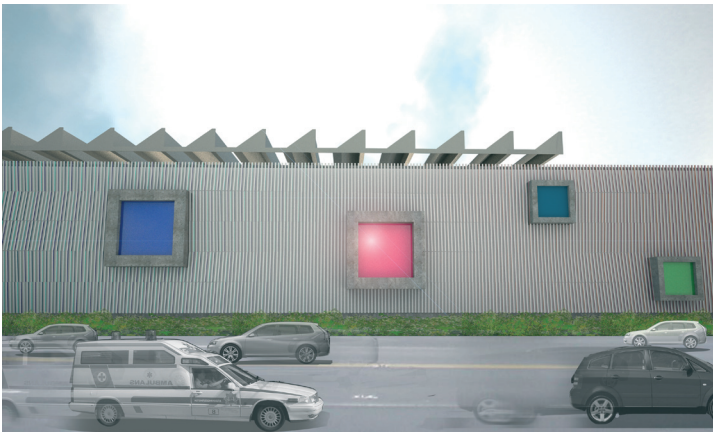




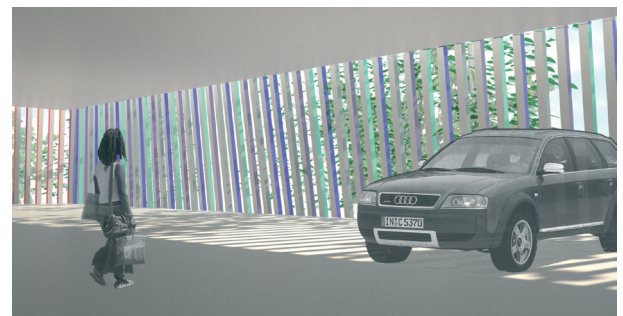
Fasad mot E6/E20 sedd från söder



Fasad mot E6/E20 sedd från norr



Fasad mot E6/E20 sedd från öster

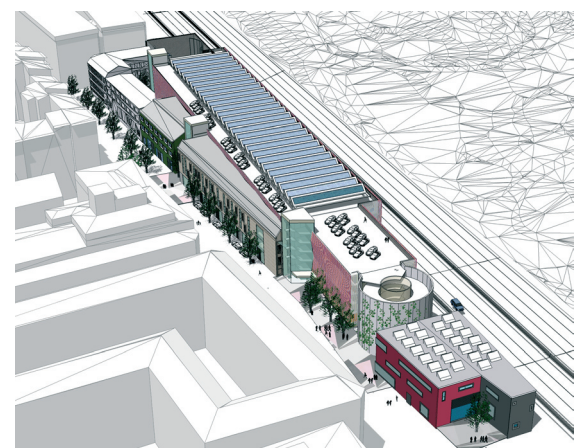


Interiör från P-hus mot Fabriksgatan

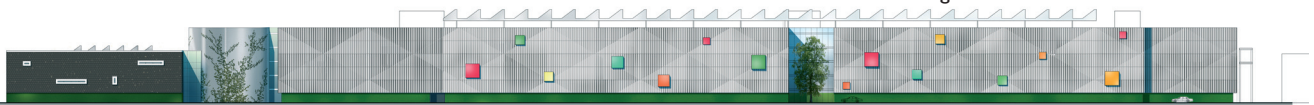
Göteborg Stads Parkeringsbolag bjöd in ABAKO, som ett av fyra arkitektkontor, att ge förslag till gestaltning av ett nytt p-hus samt intilliggande byggnader i stadsdelen Gårda i Göteborg. Förslagen skall användas som underlag i arbetet med ny detaljplan.

En viktig uppgift att lösa var att utforma fasaden mot E6 så att inget buller reflekteras eller förstärks mot bebyggelsen på berget mitt emot. Vi löste det med ett öppet raster av färgade betongstavar med ljudabsorberande mineralull bakom. Från söder möts man av en fasad i olika röda toner. Mitt för huset är stavarna neutralt ljusgrå, från norr är huset blågrönt. Ljusboxar i olika färger skjuter ut från fasaden. På natten är de upplysta inifrån. I vissa av dem kan man se ut genom små öppningar av explosionssäkert glas.

Bebyggelsen mot Fabriksgatan och Gårdas gamla miljöer utformas med den befintliga staden grammatik i ett modernt formspråk.



Tävlingsområdet sträcker sig över tre kvarter med kontor och butiker mot Fabriksgatan och P-hus mot E6/E20



Fasad mot öster och E6/E20

## FAKTA

Objekt: Parkeringshus i Gårda  
 Arkitekt: ABAKO arkitektkontor AB  
 Byggherre: Göteborgs Stads Parkerings AB  
 Antal p-platser: ca 1250 st  
 År: Parallellt uppdrag 2009

Box 4182, 40040 Göteborg  
 Henriksberg/Stigbergsliden 7  
 tel: 031-85 67 00  
 fax: 031-85 67 01  
 mail@abako.se  
 www.abako.se