

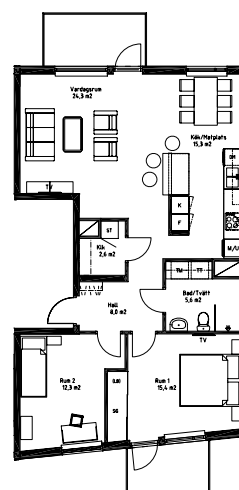


Västra Sannegårdshamnen Kv 5 är det andra av två bostadskvarter som ABAKO har ritat för JM i Västra Sannegårdenhamnen på norra Älvstranden i Göteborg. Det u-formade kvarteret öppnar sig mot hamnbasängen i öster. Under husen och gården finns källare med förråd smat garage. Lägenheterna är genomgående för att få kontakt med såväl gata som gård och öka utsiktsmöjligheterna och ljuset i bostaden.

Byggnaderna i norr och söder har alla balkonger, terrasser och uteplatser åt söder. I huset utmed Sannegårdsgatan har lägenheterna två balkonger, en åt gården i öster och en i väster. Fasaderna är i vit puts enligt gestaltungsprogrammet. Skivor i grått och gult klär fasaderna på terrassvåning.



Gårdsmiljö med balkonger och uteplatser mot söder



Lägenhet 3 rok, ej skalenlig

## FAKTA

Objekt: Flerbostadshus, inslag av verksamhetslokaler, N Älvstranden, Göteborg  
 Arkitekt: ABAKO arkitektkontor AB  
 Byggherre: JM AB  
 Entreprenad: JM AB  
 Antal lgh: 135 bostadsrätter 1-5 RoK, ca 150 m<sup>2</sup> verksamhetslokaler  
 Byggår: 2009

Box 4182, 40040 Göteborg  
 Henriksberg/Stigbergssiden 7  
 tel: 031-85 67 00  
 fax: 031-85 67 01  
 mail@abako.se  
 www.abako.se