



Kv. Vadden i Skövde påbörjades som en inbjuden tävling, där vi i nära samarbete med PEAB Sverige AB arbetade målinriktat för att skapa ekonomiskt konkurrenskraftiga hyresbostäder. Genom samlade och enkla volymer, extremt hög kvot mellan BOA och BTA (82%), installationsoptimerade planlösningar, standardiserade köks- och hygienrumslösningar samt effektiv anpassning till kvarterets terräng hittade vi ett grundkoncept som gav en för nyproducerade bostäder mycket låg hyresnivå, trots att såväl utemiljö som byggnader, material och utrustning utformades med hög standard.

Tre lika byggnader rymmer vardera 22 lägenheter – 5 st. 2:or, 11 st. 3:or och 6 st. 4:or – samt i suterrängplan lägenhetsförråd, teknikutrymmen och en generöst välkomnande entréhall. Samtliga lägenheter har en väl tilltagen uteplats eller balkong i gynnsamt väderstreck. Mot dessa vetter stora glasytor som ger ljus och öppenhet samtidigt som de är skyddade från direkt solinstrålning och insyn.

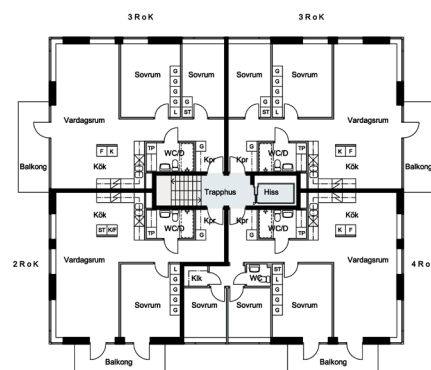
Alla lägenheter har samma utformning av kök och wc/dusch, samlade kring gemensamma centralt placerade schakt. Kapprummet är avgränsat från övriga lägenheten och leder till en kort passage som successivt övergår i kök och vardagsrum. Sambandet mellan kök och vardagsrum är halvöppet, där matplatsen är placerad så att den kan tillhöra båda, men med matlagingsdelen väl avskärmd från soffgruppen. Sovrummen är placerade nära wc/dusch.



Situationsplan



Glasskärm med konstnärlig utsmyckning välkomnar i entréen



Normalplan våning 2-5, ej skalenlig