



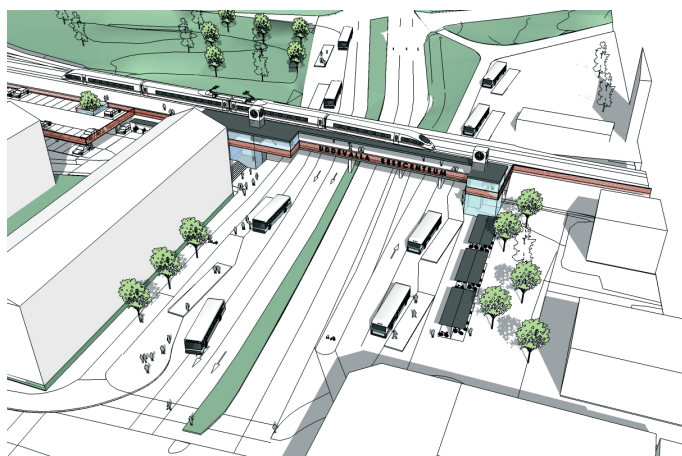
Resecentrum sett från Västerlånggatan.

ABAKO har tillsammans med Ramböll Sverige AB gjort en förstudie av ett kommande resecentrum i Uddevalla och med ett flertal alternativ utrett möjligheten att flytta tågtrafiken närmare centrum. En koncentrerad, effektiv och bekväm bytespunkt mellan tåg och övriga färdssätt är en viktig framgångsfaktor för att underlätta det ökande tågpendlandet. Det nya föreslagna läget för tågen, längre österut mot järnvägsbron över Västerlånggatan, kommer att kopplas samman med nya hållplatser för bussar i stadstrafik och regional trafik utmed Västerlånggatan.

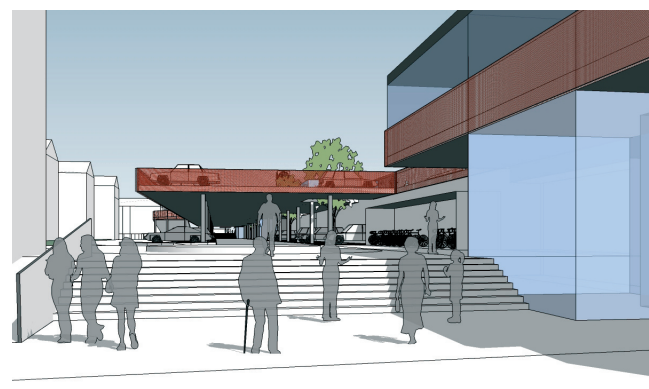
Genom det nya resecentrumets placering skapas en viktig visuell kontakt mot centrum och regionbussterminalen Kampenhof och avståndet mellan dessa noder minskar avsevärt. Resecentrum kommer också att inrymma resandeservice och pendelparkering.



Vy över resecentrum och tågplattformarna.



Vy över Västerlånggatan. Resecentrum med vänthall väster om järnvägsbron.



© ABAKO arkitektkontor AB

Uppgång till resecentrum från Västerlånggatan.

## FAKTA

Objekt: Uddevalla Resecentrum  
 Arkitekt: ABAKO arkitektkontor AB  
 Beställare: Västtrafik AB / Uddevalla kommun  
 År: 2010

Box 4182, 40040 Göteborg  
 Henriksberg/Stigbergsliden 7  
 tel: 031-85 67 00  
 fax: 031-85 67 01  
 mail@abako.se  
 www.abako.se

ABAKO