



Flygbild från söder

Omedelbart norr om Stensjön i Mölndal har Riksbyggen köpt ett attraktivt markområde som tidigare har varit dåligt utnyttjat, bebyggt med några lagerbyggnader och kraftledningar i luften. Ledningarna har nu grävts ner och lagerbyggnaderna har rivits. Riksbyggen har för avsikt att här bygga c:a

250 lägenheter. Tanken är att skapa ett område med variation i fråga om storlek, form och utbud av lägenhetstyper. ABAKO har hjälpt till under hela processen med idé- och exploaterings-skisser. ABAKO har även gjort detaljplanen och har nu projekterat de två första etapperna.



Skiss på gårdsgata



Situationsplan

## FAKTA

Objekt: Stensjön  
 Arkitekt: ABAKO arkitektkontor AB  
 Byggherre: Riksbyggen  
 Antal lgh: ca 250 st  
 År: pågående

Box 4182, 40040 Göteborg  
 Henriksberg/Stigbergsliden 7  
 tel: 031-85 67 00  
 fax: 031-85 67 01  
 mail@abako.se  
 www.abako.se

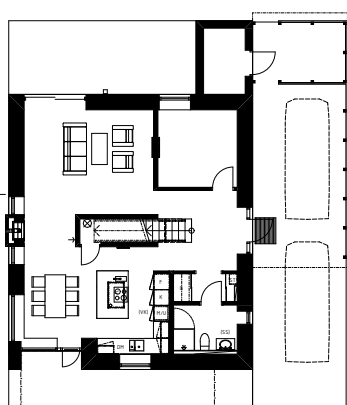


Riksbyggen har för avsikt att bygga c:a 250 lägenheter vid Stensjön i Mölndal. Tanken är att skapa ett område med variation i fråga om storlek, form och utbud av lägenhetstyper.

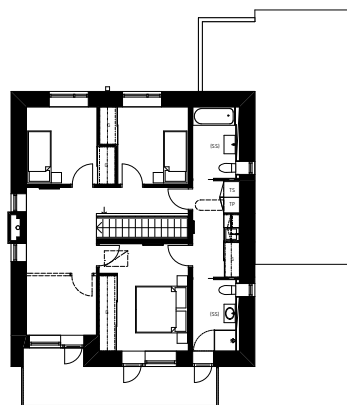
Högst uppe på berget med fantastisk utsikt ovanför Stensjön har ABAKO ritat 13 villor, sex souterränghus och sju tvåplanshus. Husen, som har en BOA på ~145 m<sup>2</sup>, är klädda med grått tegel och har ett närmast kubistiskt formspråk.

Souterränghusen ligger parvis spegelvända kring sina carportar, som därmed får en undanskymd placering. Tvåplanshusen är grupperade runt vändplanen vid vägens slut. Husen har utformats för en låg energiförbrukning både genom sina kubiska former och sina väggkonstruktioner.

Husens fasta inredning och ytskikt har ägnats mycket stor omsorg och arbetet med de interiöra miljöerna har pågått under hela projekteringen.



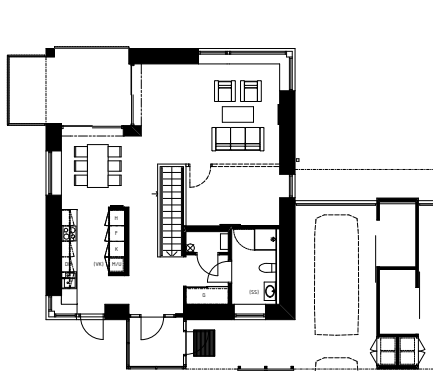
Tvåplanshus, entréplan



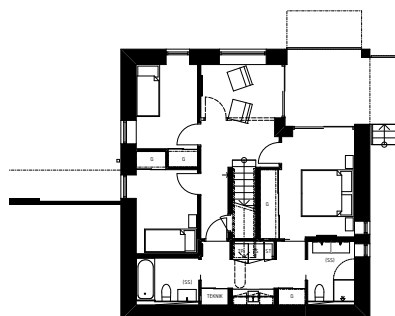
Tvåplanshus, plan 2



Tvåplanshus



Souterränghus, entréplan



Souterränghus, souterrängplan



Souterränghus

## FAKTA

Objekt: Stensjön  
 Arkitekt: ABAKO arkitektkontor AB  
 Byggherre: Riksbyggen  
 Antal lgh: 13 villor  
 År: pågående

Box 4182, 40040 Göteborg  
 Henriksberg/Stigbergsliden 7  
 tel: 031-85 67 00  
 fax: 031-85 67 01  
 mail@abako.se  
 www.abako.se

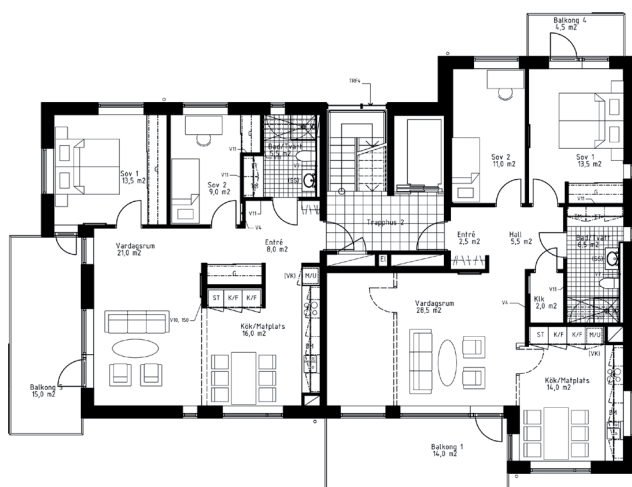
# ABAKO



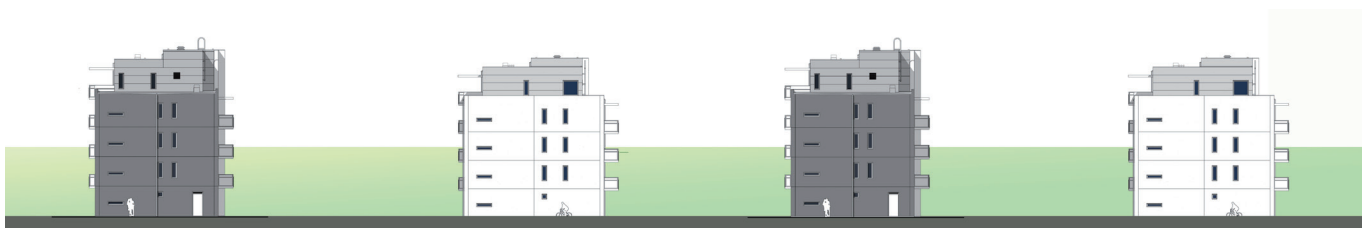
Interiörbild från ett vardagsrum

Riksbyggen har för avsikt att bygga ca 250 lägenheter vid Stensjön i Möln dal. Tanken är att skapa ett område med variation i fråga om storlek, form och utbud av lägenhetstyper.

Etapp 02 ligger omedelbart nedanför berget och består av fyra flerbostadshus med sammanlagt 36 lägenheter. Husen ligger parvis runt en entrégård med angöring och parkering. Husens balkonger är riktade mot solen och har utsikt över Stensjön. Husen är utformade för låg energiförbrukning.



Normalplan



**FAKTA**

Objekt: Stensjön  
 Arkitekt: ABAKO arkitektkontor AB  
 Byggherre: Riksbyggen  
 Antal lgh: ca 36 st  
 År: pågående

Box 4182, 40040 Göteborg  
 Henriksberg/Stigbergsliden 7  
 tel: 031-85 67 00  
 fax: 031-85 67 01  
 mail@abako.se  
 www.abako.se

