

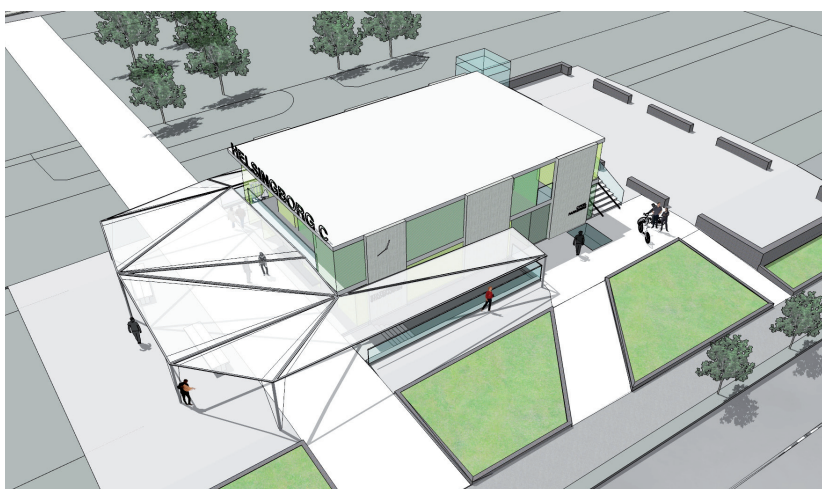
STATIONSENTRÉ STADSPARKEN innebär att nya trappor från plattformсандarna kommer upp i stadsparkens förlängning och bildar en ny entré till Knutpunkten från söder. Entrén ska annonsera Knutpunkten och kommer att utgöra en ny viktig angoringspunkt för gående, cyklister och bilister. Bilangöring och korttidsparkering ordnas på de befintliga parkeringsytorna.

Ett nytt tvärgående stråk kopplar samman Järnvägsgatan och Terminalgatan. Längs stråket planteras träd där det är möjligt, för att koppla till stadsparken och ge en trivsamt miljö i det öppna landskapet. Järnvägsgatans stadsmässighet förstärks genom fortsättning av alléträden och gång- och cykelstråket från norra delen av gatan. Över angoringsplatsen och trapporna byggs ett lätt tak av stål och glas eller kanalplast som ger skydd för väntande resenärer och pendlare som kommer upp i trapporna från plattformen. Det transparenta taket låter dagsljuset komma ner på plattformen, liksom lanterniner norr om trapporna.

Mellan trapporna byggs ett cykelparkeringshus i två våningar. Norr om detta placeras en cykelparkering utan tak. Totalt ger detta platser för ca 600 cyklar. Cykelhuset hjälper till att annonsera stationsentrén och kan fungera som en symbol för miljövänligt resande. Fasaderna består av vertikala täta skivor och sträckmetall i olika gröna nyanser. Huset byggs i moduler, lätt flyttbara med större lastbil. Den gröna inramningen av cykelparkeringen samspelar med stadsparkens grönska. Det enkla oktagonala formspråket ger en lugn bas till det asymmetriskt formade taket som välkomnar resenären.



Passagen vid stationsentrén



Volymskiss - flygperspektiv från sydost



FAKTA

Objekt: Stationsentré Stadsparken, Helsingborg C
 Arkitekt: ABAKO arkitektkontor AB
 Beställare: Helsingborg Stad / Tyréns
 År: 2011

Box 4182, 40040 Göteborg
 Henriksberg/Stigbergsliden 7
 tel: 031-85 67 00
 fax: 031-85 67 01
 mail@abako.se
 www.abako.se