



Parhusen och flerbostadshuset syns på bergsts krön..

Högst upp på Smögenön med en fantastisk utsikt över havet låg fram till branden 1998 den anrika badrestaurangen Smögenbaden. På denna tomt har vi ritat 24 lägenheter med bostadsrätt. En avgörande ambitionen har, vid sidan av att skapa goda och intressanta bostäder, varit att ta tillvara den fantastiska utsikten. Åtta av lägenheterna ligger i ett flerbostadshus inspirerat av det gamla Smögenbaden och andra badhotell i kustbandet men med ett modernare uttryck. Övriga 16 lägenheter finns i parhus inspirerade av den bohuslänska byggnadstraditionen i allmänhet och fyrvaktarebostäder och andra mer avskalade byggnader i det yttre kustbandet i synnerhet. Samtliga hus, har med tanke på klimatet och det utsatta läget, klätts med fibercementplattor på klink. Fasaderna har även mindre inslag av trä.



Flerbostadshusets terrass och balkonger



Parhus gavel



Smögenbaden med hamnens sjöbodar vid bergsts fot.

FAKTA

| | |
|--------------|-------------------------|
| Objekt: | Smögenbaden |
| Arkitekt: | ABAKO arkitektkontor AB |
| Byggherre: | ALM Equity |
| Entreprenad: | PEAB |
| Antal lgh: | 24 |
| Byggår: | 2009 |

Box 4182, 40040 Göteborg
Henriksberg/Stigbergsliden 7
tel: 031-85 67 00
fax: 031-85 67 01
mail@abako.se
www.abako.se

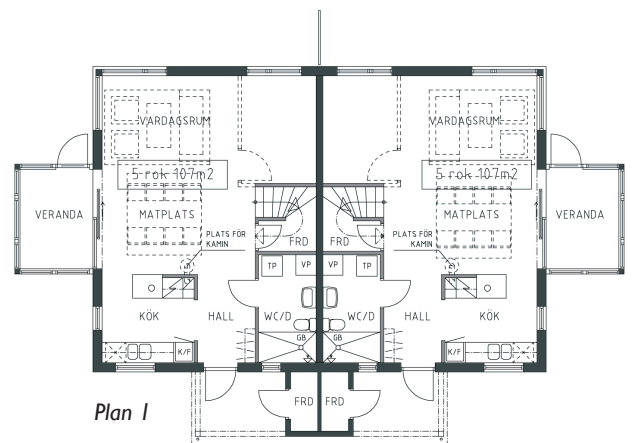
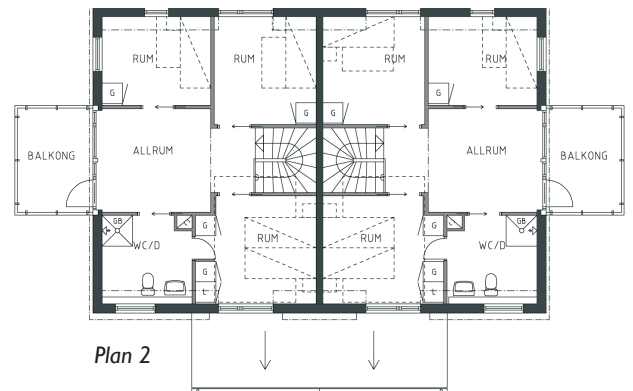


På denna tomt har vi ritat 24 lägenheter med bostadsrätt. En avgörande ambitionen har, vid sidan av att skapa bra och intressanta bostäder, varit att ta tillvara den fantastiska utsikten. Den gällande detaljplanen styr upp både placering och utformning av bebyggelsen relativt hårt.

Åtta av lägenheterna ligger i ett flerbostadshus inspirerat av det gamla Smögenbaden och andra badhotell i kustbandet men med ett modernare uttryck.

Övriga 16 lägenheter finns i parhus inspirerade av den bohuslänska byggnadstraditionen i allmänhet och fyrvaktarebostäder och andra mer avskalade byggnader i det yttre kustbandet i synnerhet.

Samtliga hus, har med tanke på klimatet och det utsatta läget, klätts med fibercementplattor på klink. Fasaderna har även mindre inslag av trä.



Planer parhus



Miljöbild mellan parhusen

FAKTA

| | |
|------------|-------------------------|
| Objekt: | Smögenbaden |
| Arkitekt: | ABAKO arkitektkontor AB |
| Byggherre: | ALM Equity |
| Antal lgh: | 24 |
| Byggår: | Pågående |

Box 4182, 40040 Göteborg
Henriksberg/Stigbergsliden 7
tel: 031-85 67 00
fax: 031-85 67 01
mail@abako.se
www.abako.se