

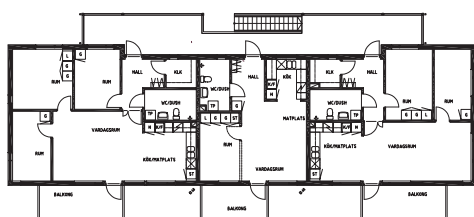
I ett växande Töcksfors, med expanderande verksamheter och köpcentrum, har ABAKO ritat ett antal flerbostadshus. Platsen för det nya bostadsområdet ligger naturskönt nära en av Dalslands kanals slussar.

Bostadshusen ligger samlade i en solfjädersform som öppnar sig mot vattnet. Mellan husen och kanalen löper ett allmänt gångstråk. I sydväst begränsas området av en långa med carportar och bostadsförråd vilka med sin svängda form omsluter angöringen till bostadshusen.



Situationsplan

Lägenheterna nås via markplan eller mindre loftgångar som mer har karaktären av balkonger. Planlösningarna är kompakta och yteffektiva där vardagsrum och kök står i öppet samband med varandra. Lägenheterna öppnar sig mot balkonger och uteplatser.



Normalplan

