



Enplanshusen

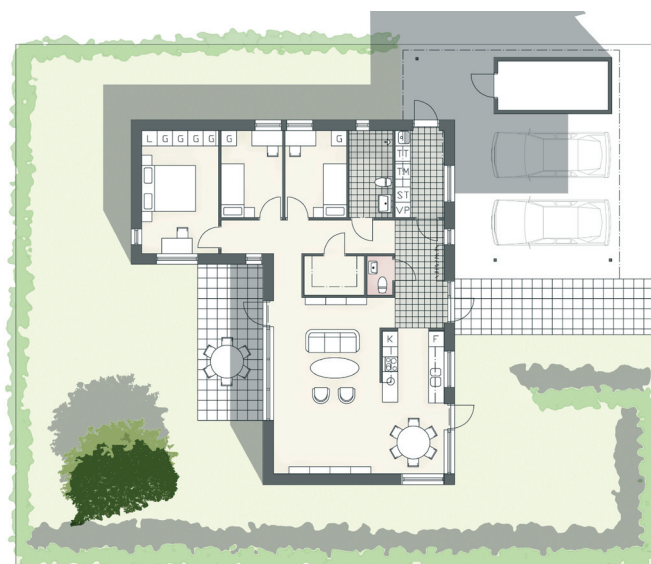


Fasad tvåplanshuset

Under 2004 fick ABAKO i uppdrag som ett utav två arkitektkontor att ge förslag på utformning av energieffektiva småhus i Falkenberg. Bostadsområdet är beläget strax utanför Falkenbergs centrum och i direkt närhet till Ätrons vackra strand. Ur vårt förslag valde kommunen tillsammans med byggherren två olika fristående villor, ett enplanshus på 114m² och ett större tvåplanshus, 148m².

Kommunen har haft en hög ambitionsnivå när det gäller områdets gestaltning och miljöanpassning. Bostadsområdet har utformats med tydliga gaturum och generösa tomter. Samtliga hus i området får putsade fasader med inslag av träpanel vid entréer och uteplatser. Husen har i princip inga uppvärmningssystem utan förses istället med extra välisolerade tak och väggar.

I programmet fanns även önskemål från kommunen att ur miljö- och energisynpunkt kunna minska belyningsbehovet. Husen har fått stora fönsteröppningar mot söder och minst ett badrum i resp. hus har dagsljus. Kök och matplats är placerade mot gatan för att ge uppsikt och samtidigt ge mer liv åt gaturummet.



Planlösning enplanshuset

FAKTA

Objekt: Nyby Gärde
 Arkitekt: ABAKO arkitektkontor AB
 Byggherre: Peterson & Hansson Bygg AB och Byggbröderna AB
 Entreprenad: Peterson & Hansson Bygg AB och Byggbröderna AB
 Byggår: 2008

Box 4182, 40040 Göteborg
 Henriksberg/Stigbergsliden 7
 tel: 031-85 67 00
 fax: 031-85 67 01
 mail@abako.se
 www.abako.se