

Under 2007 inbjöds ABAKO som ett utav 4 arkitektkontor att delta i ett parallellt uppdrag kring utformningen av Lerums resecentrum. Uppgiften var att ta fram ett förslag till utformning av ett resecentrum i centralt läge i Lerum.

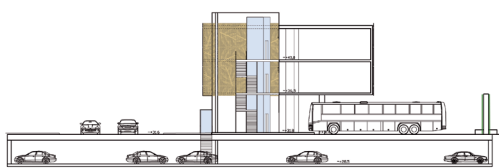
Förslaget resulterade i en långsträckt och strikt byggnadsvolym i tre våningar med en dockningsterminal i bottenvåningen och kontor/konferens/gym i de övre våningsplanen. Ett större parkeringsdäck med 400 p-platser för pendelparkering rymdes i källarplanet. Vår ambition var att skapa en byggnad där resenärerna är i fokus och där bytena mellan olika trafikslag sker med korta avstånd. Byggnaden skulle också annonsera Lerum mot motorvägen och samtidigt fungera i närmiljön. Vi valde att klä in byggnaden i tunna metallplåtar med ett instansat mönster i form av lövverk. På kvällen belyser man fasaden inifrån för att få ett varierat fasadtryck och skapa en ljus och trygg miljö för resenären även kvällstid.



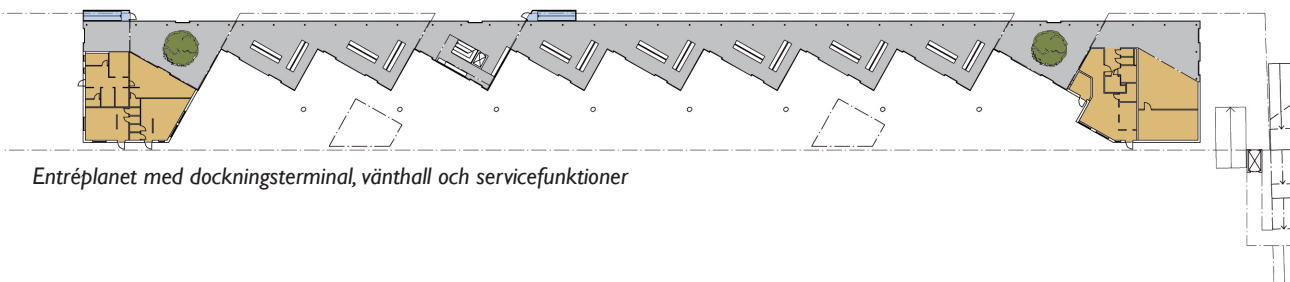
Resentrumets fasad lyser under kvällen



Som tunna skira löv klär fasadskivan i metall in byggnaden



Tvärsektion



Entréplanet med dockningsterminal, vänthall och servicefunktioner

FAKTA

Objekt: Lerum Resecentrum
 Arkitekt: ABAKO arkitektkontor AB
 Beställare: Västtrafik
 Bruttoarea: ca 6.400 m²
 År: Parallellt uppdrag 2007

Box 4182, 40040 Göteborg
 Henriksberg/Stigbergsliden 7
 tel: 031-85 67 00
 fax: 031-85 67 01
 mail@abako.se
 www.abako.se