

KUNGSBACKA RESECENTRUM



Det uppvecklade skärmtaket med solbelyst undersida

Invid Kungsbacka station invigdes 2003 ett nytt modernt resecentra. Förhållnings sättet är att med få skulpturalt sammanfogade delar i en anspråkslös höjdskala skapa en anläggning, som accentuerar den K-märkta stationsbyggnaden samtidigt som resecentrat görs mycket tydligt.

Kraven på överblick, orienterbarhet och tids-optimering i resandet har lett till en öppen och lättförståelig anläggning som består av tre huvudsakliga element:

Det höga skärmtaket uppvecklade i en välkomnande gest leder resenären torrskodd fram till bussen eller tåget. Det träribbeförsedda taket bärs av de betongpelare som bryter genom taket och blir pyloner med hängstag.

Byggnadsblocket i två våningar bildar en stadig rygg. I detta inryms publika toaletter, pausytor för personal, lager och teknikutrymmen. Fasadmaterialets mörkgrå stora klinkerplattor, blockets massivitet och skala avser att balansera den gamla stationsbyggnadens tegelarkitektur

Glasväggen skiljer klimatsänsigt av en del av skärmtaket till väntytor, kafé och butik. Här kan man skyddat vänta på bussen eller tåget, men ändå känslomässigt befinna sig utomhus.

I projektet ingår ny lösning för busstrafiken samt utformning av markbeläggningar, väderskydd och informationssystem.



Uppglasningen av byggnaden ger god kontakt med bussangöringen



Butiks- och väntdelen framför byggnadsblocket

FAKTA

Objekt:	Kungsbacka resecentrum
Arkitekt:	ABAKO arkitektkontor AB
Byggherre:	Västtrafik/ Kungsbacka kommun
Entreprenad:	Mark PNB, Hus NCC
Bruttoarea:	Byggnad 424 m ²
Byggår:	2002-2003

Box 4182, 40040 Göteborg
Henriksberg/Stigbergssliden 7
tel: 031-85 67 00
fax: 031-85 67 01
mail@abako.se
www.abako.se

ABAKO

KUNGSBACKA RESECENTRUM



Kungälv resecentrum från nordväst

När mörkret sänker sig skall ljuset i Kungälv resecentrum leda resenärerna rätt och markera den över 150 meter långa anläggningen i stadsbilden. Vi har strävat efter att använda ljuset som material i byggnaden och inredningen. Ljuset skall även markera platser och punkter av betydelse liksom förstärka de ingående materialens karaktärer.

I Kungälv resecentrum har informatiken vävts samman med arkitekturen och ljussättningen. Hållplatslägena markeras tydligt med infällda självlysande skyltfronter i skärmtaketets pelare och väderskyddens väggskivor av betong. Hållplatsernas bokstäver har speciellt formgiven grafik. Det stora uppvecklade skärmtaket belyses underifrån. Ytterligare ljus kommer från den långa lysrörsslitsen som löper i taket utmed hela anläggningens längd.



Skärmtaketets norra gavel



Huvudentrén mot Kungälv centrum



Fasadklocka

FAKTA

Objekt: Kungälv resecentrum
Arkitekt: ABAKO arkitektkontor AB
Byggherre: Västtrafik/ Kungälv kommun
Entreprenad: Mark PNB, Hus NCC
Bruttoarea: Byggnad 424 m²
Byggår: 2002-2003

Box 4182, 40040 Göteborg
Henriksberg/Stigbergssliden 7
tel: 031-85 67 00
fax: 031-85 67 01
mail@abako.se
www.abako.se

ABAKO

KUNGSBACKA RESECENTRUM



Invid Kungälv station byggs under hösten 2002-våren 2003 ett nytt modernt resecentrum. Förhållningssättet är att med få skulpturalt sammanfogade delar i en anspråkslös höjdskala skapa en anläggning, som accentuerar den K-märkta stationsbyggnaden samtidigt som resecentrat görs mycket tydligt.

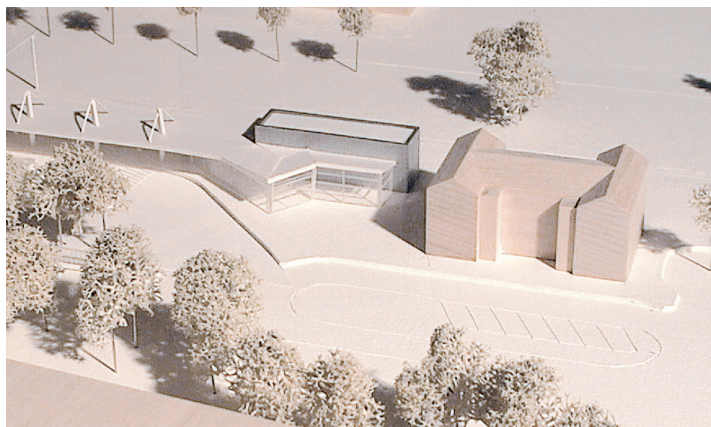
Kraven på överblick, orienterbarhet och tidsoptimering i resandet har lett till en öppen och lättförståelig anläggning som består av tre huvudsakliga element:

Det höga skärmtaket uppvinklat i en välkomnande gest leder resenären torrskodd fram till bussen eller tåget. Det träribbeförsedda taket bärs av de betongpelare som bryter genom taket och blir pyloner med hängstag.

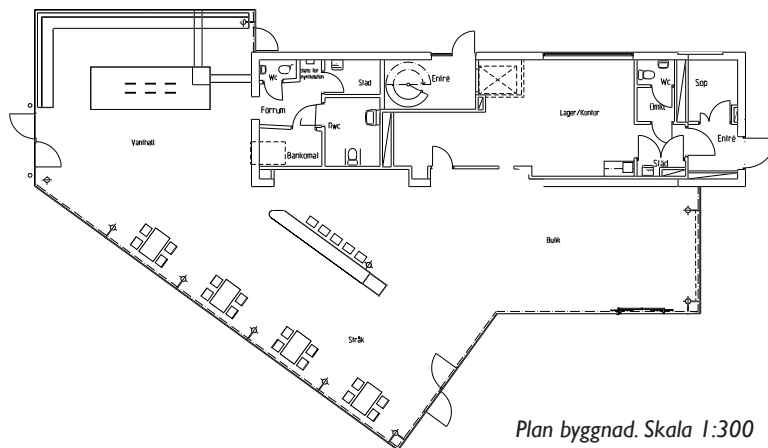
Byggnadsblocket i två våningar bildar en stadig rygg. I detta inryms publika toaletter, pausytor för personal, lager och teknikutrymmen. Fasadmaterialets mörkgrå klinkerplattor i storformat, blockets massivitet och skala avser att balansera den gamla stationsbyggnadens tegelarkitektur

Glasväggen skiljer klimatmässigt av en del av skärmtaket till väntytor, kafé och butik. Här kan man skyddat vänta på bussen eller tåget, men ändå känslomässigt befinna sig utomhus.

I projektet ingår ny lösning för busstrafiken samt utformning av markbeläggningar, väderskydd och informationssystem.



Modellbild



Plan byggnad. Skala 1:300



Skärmtak sett från norr

FAKTA

Objekt: Kungälv resecentrum
Arkitekt: ABAKO arkitektkontor AB
Byggherre: Västtrafik/ Kungälv kommun
Entreprenad: Mark PNB, Hus NCC
Bruttoarea: Byggnad 424 m²
Byggår: 2002-2003

Box 4182, 40040 Göteborg
Henriksberg/Stigbergsliden 7
tel: 031-85 67 00
fax: 031-85 67 01
mail@abako.se
www.abako.se

ABAKO