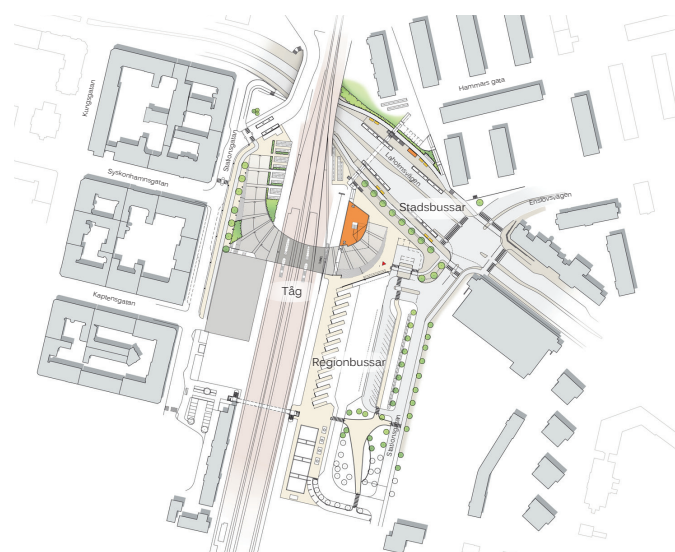




Etapp 2 2015 (skiss 2012)



Etapp 3 2020 (skiss 2012)

Under våren 2008 fick vi i uppdrag av Halmstads kommun att studera lokalisering för Halmstads nya resecentrum. I samarbete med Ramböll Sverige AB tog vi fram en rapport där olika alternativa lägen för resecentrum studerades. Därefter har utredningsarbetet fortsatt parallellt med det pågående detaljplanarbetet. Som en första etapp har regionbussterminalen byggts. I den andra etappen 2015 flyttas lokalbussarna

till Laholmsvägen och en första koppling mellan alla trafikslag blir möjlig. Den tredje och sista etappen planeras att stå färdig 2020. Bangården är då ombyggd och en generös port kopplar till plattformarna. Den kopplar samman västra och östra delen av staden. Ny byggnad med service och väntytor finns i navet mellan tåg, regionbuss och stadsbuss.

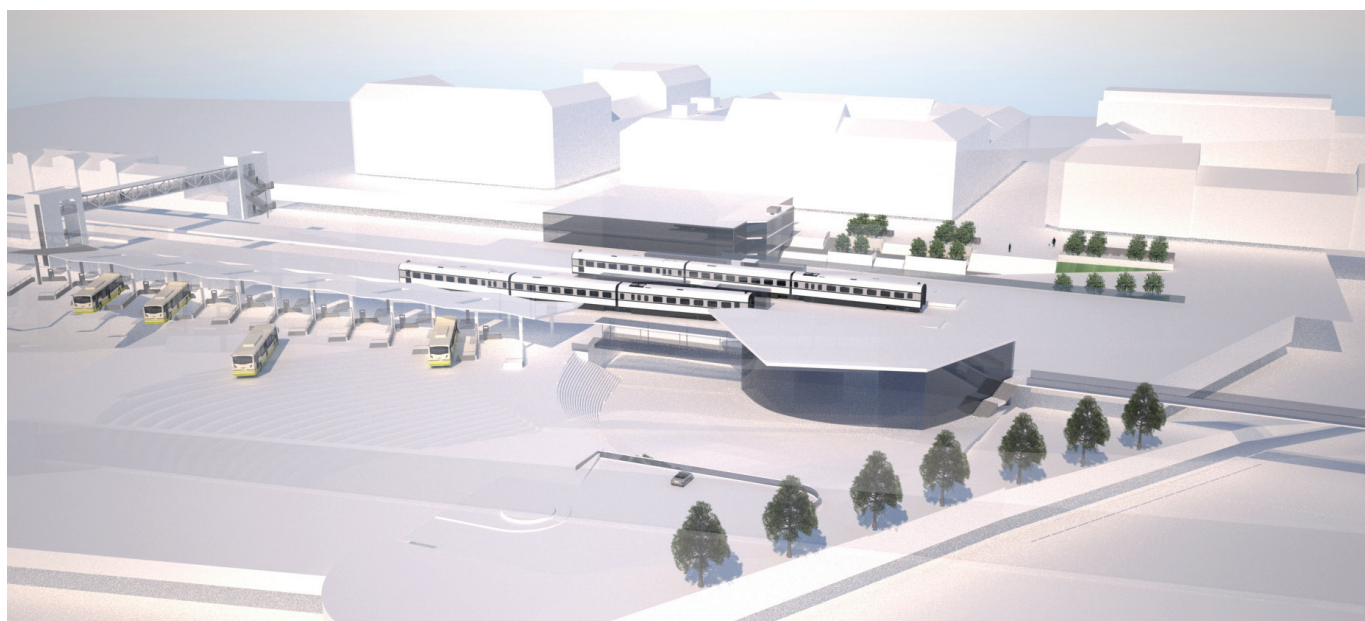


Illustration av etapp 3

FAKTA

Objekt: Halmstad Resecentrum
 Arkitekt: ABAKO arkitektkontor AB
 Beställare: Halmstad kommun
 Bruttoarea: ca 2000 m²
 År: 2008-pågående

Box 4182, 40040 Göteborg
 Henriksberg/Stigbergsliden 7
 tel: 031-85 67 00
 fax: 031-85 67 01
 mail@abako.se
 www.abako.se