



Vy mot Elfhögsgatan

Det centralt belägna kvarteret Angantyr i Trollhättan har bebyggt med bostäder i punkthus i parkliknande gårdsmiljö. Tre fyrvåningshus + indragen takvåning ansluter till omgivande bebyggelses höjdskala och vänder smäckra gavlar mot angöringsgatan. Ett högre hus, 8 våningar + indragen takvåning, är förlagt vid en platsbildning med besöksparkering med utsikt mot parkmiljön kring Trollhätte kanal.

Det öppna "punkthus-i-park"-konceptet ansluter stads kärnans mer slutna kvarter till en öppnare grönt stråk längs järnvägen. Konceptet erbjuder ett boende med goda lägenhetskvaliteter, nära såväl Trollhättans handels- och resecentra som omgivande rekreationsanläggningar. Materialkonceptet, med putsade fasader i tre kulörer, bygger vidare på tidigare bostadsprojekt ABAKO projekterat i närliggande kvarter.

Trollhättans stads
ARKITEKTURPRIS 2007
Hedersomnämmande



FAKTA

Objekt: Kv Angantyr
Arkitekt: ABAKO arkitektkontor AB
Byggherre: Brf Angantyr / Lundqvist Byggförvaltning AB
Entreprenör: Peab
Antal lgh: 65 st varav 29 bostadsrätter och 36 hyresrätter
Byggår: 2005-2006

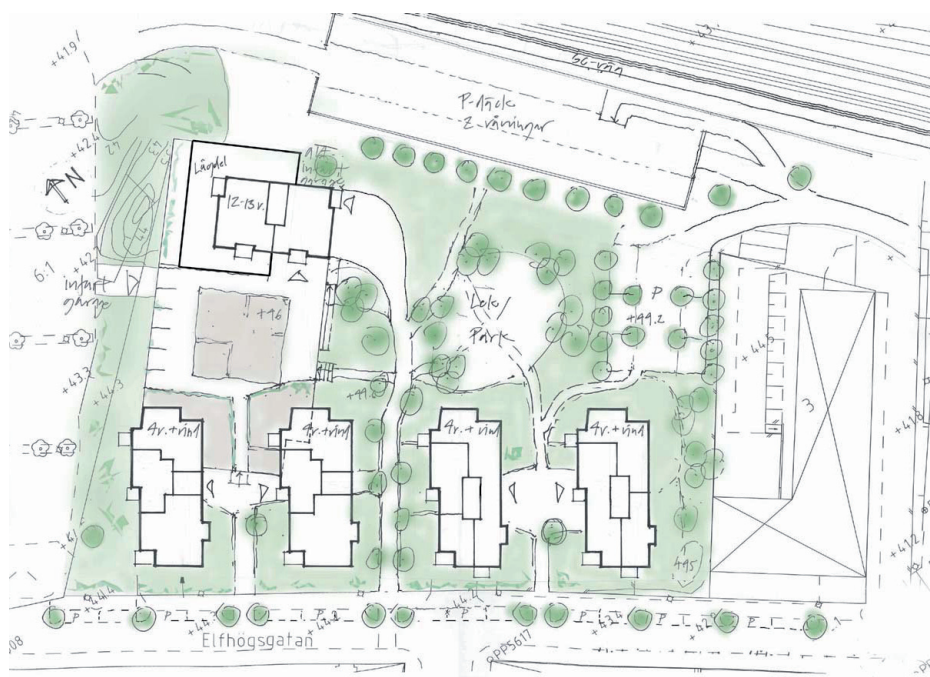
Box 4182, 40040 Göteborg
Henriksberg/Stigbergssliden 7
tel: 031-85 67 00
fax: 031-85 67 01
mail@abako.se
www.abako.se



Vy mot Storgatan

Det centralt belägna kvarteret Angantyr i Trollhättan planeras för bostäder i en punkthusbebyggelse i parkliknande gårdsmiljö. Fyra hus i 4 våningar + en indragen takvåning ansluter till omgivande bebyggelses höjdskala och vänder smäckra gavlar mot angöringsgatan.

Ett högre hus – 12 våningar + indragen takvåning - är förlagt till kvarterets inre del, med utsikt mot parkmiljön kring Trollhätte kanal. Höghusets plats är vald så att husets skuggbild inte skall störa någon annan bebyggelse eller vistelseyta. "Punkthus-i-park"-konceptet erbjuder ett boende med goda lägenhetskvalitéer, nära såväl Trollhättans handels- och resecentra som omgivande rekreationsanläggningar.



Situationsplan



Vy från Göta älv

FAKTA

Objekt:	Kv Angantyr
Arkitekt:	ABAKO arkitektkontor AB
Byggherre:	PEAB Sverige AB
Antal lgh:	ca 80-90 lägenheter
Byggår:	Pågående planarbete

Box 4182, 40040 Göteborg
Henriksberg/Stigbergsliden 7
tel: 031-85 67 00
fax: 031-85 67 01
mail@abako.se
www.abako.se