



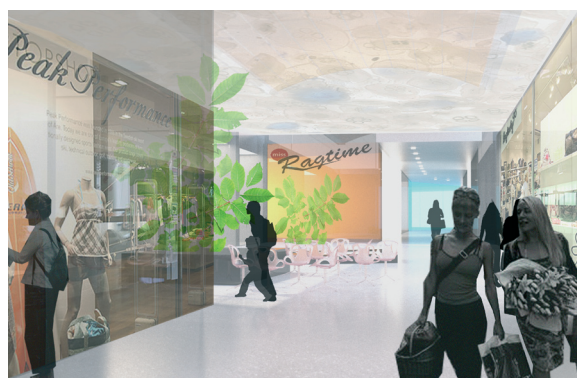
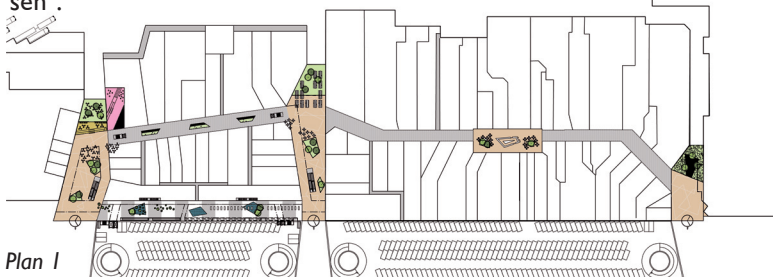
Kvällsvy mot "Ångstrén". Fasaden består av växtvägg, träribbor och sträckmetall.

Under sommaren 2008 deltog ABAKO i en idéävling om hur nya Torp Köpcentrum ska gestaltas. Huvuduppgiften omfattade ombyggnad av den befintliga fackhandeln, utbyggnad av mer handelsyta samt nybyggnad av parkeringshus.

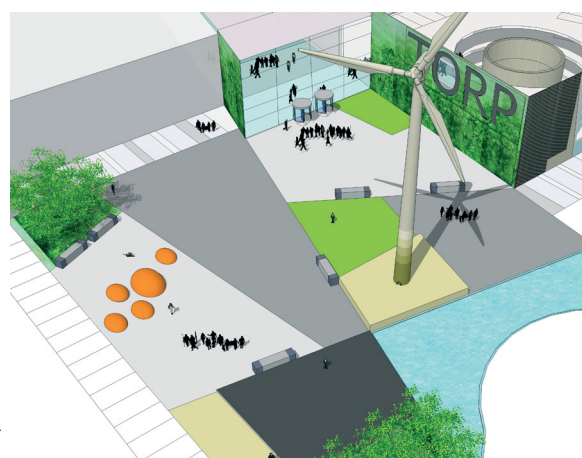
ABAKO valde att bygga upp Torps nya identitet kring det bohusländska. Bohuslän och dess natur ska återkomma genomgående, från den stora skalan med landskapsparkerna av vegetationsfält och aktiviteter som rullas in mot entréerna, ned till detaljnivå med invändiga materialval.

De utvändiga orienteringsproblemen som Torp brottas med idag tas om hand av det rejäla grepp som de föreslagna landskapsparkerna innebär. Vi rullar in den omkringliggande naturen mot köpcentrets entréer och bryter upp och delar in det som idag är ett svårorienterat parkeringshav. Vindmöllor fungerar som landmärken och annonserar Torp.

Orienteringen inne i köpcentrat har förtydligats med hjälp ökat dagsljusinsläpp och olika teman. När kunden rör sig längs de kommersiella stråken passerar man karaktärsrum som berikar promenaden; "Ånggården", "Sillgården", "Ljuskgården", "Granitgården" och "Slussen".



"Ljuskgården" efter ombyggnad, med takljus och gröna inslag



Landskapsparken leder in till "Ångstrén"

## FAKTA

Objekt:	Torp Köpcentrum
Arkitekt:	ABAKO arkitektkontor AB
Byggherre:	Steen & Strøm
Entreprenad:	-
Bruttoarea:	Tillbyggnad Handel ca 25.500 m <sup>2</sup> och P-hus ca 26.200/ Ombyggnad ca 13.400 m <sup>2</sup>

Box 4182, 40040 Göteborg  
Henriksberg/Stigbergsliden 7  
tel: 031-85 67 00  
fax: 031-85 67 01  
mail@abako.se  
www.abako.se