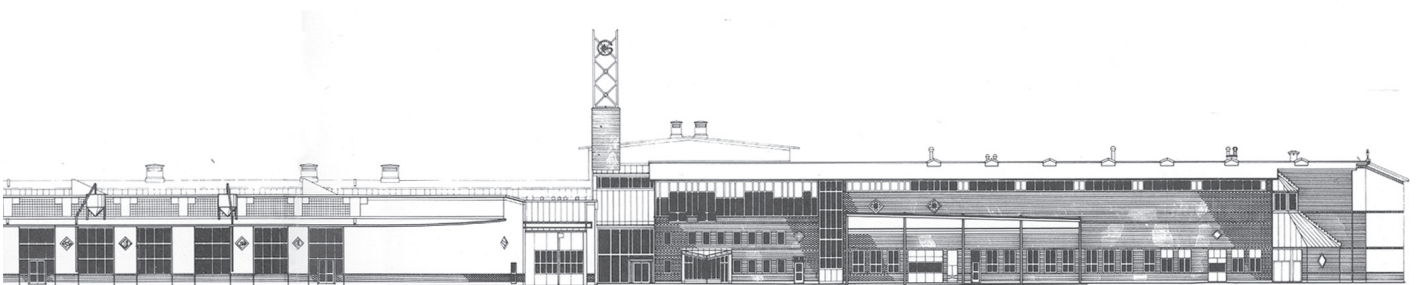


Spårvagnshallarna i det tidigare industri- och bostadsområdet Norra Gårda i Göteborg var vid sin tillkomst Göteborgs dittills största enskilda kommunala investering. Nybyggnaden var en följd av ett strategiskt beslut att fortsätta utveckla spårvägen som kollektivtransportsystemets ryggrad.

Göteborgs Spårvägars hundraåriga verksamhet, vars huvudanläggning på Stampen tillkom vid spårvägens elektrifiering 1902, ersattes av en modern verkstads-, uppställnings- och centralförrådsanläggning, som skulle kunna inrymma de nya, större spårvagnar som samtidigt anskaffades.

Den 33.000 m² stora anläggningen utformades nedbruten i volymer som speglar dess funktioners olika programkrav. Mot staden vänder byggnaden en detaljrik tegel- och putsarkitektur, medan långsträckta rytmska fasader vetter mot angränsande stadsmotorväg.

Anläggningens arkitektur belönades med 1985 års Kasper Salin-pris.



FAKTA

Objekt: Spårvagnshallar, Norra Gårda, Göteborg
 Arkitekt: ABAKO arkitektkontor AB
 Byggherre: Göteborgs Stads Parkerings AB
 Entreprenad: ABV
 Bruttoarea: ca 33.000 m²
 Byggår: 1983 - 1985

Box 4182, 40040 Göteborg
 Henriksberg/Stigbergsliden 7
 tel: 031-85 67 00
 fax: 031-85 67 01
 mail@abako.se
 www.abako.se



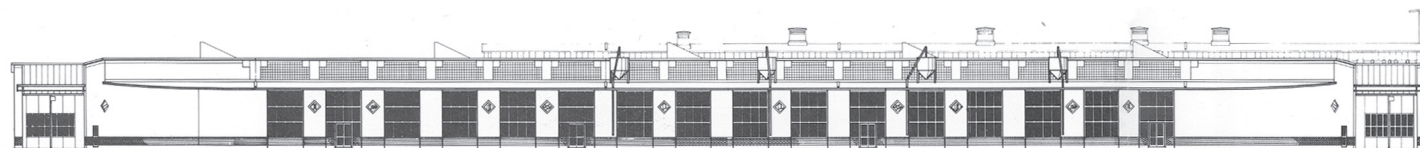
Anläggningen har ett väl utvecklat koncept för såväl arbetsmiljö som konstruktion, material och energiprestanda. Styrande principer för planutformningen, förutom nedbrytningen i artikulerade volymer, var t ex att huset trots sin storlek skulle ha en för alla gemensam entré, en gemensam stor matsal kompletterad med pausrum för varje avdelning, samt en "hemvist" i form av en bänkarbetsplats för varje verkstadsarbetare, även maskinoperatörer. De olika specialverkstäderna ligger samlade runt en huvudkommunikation, en "gata" i den stadsliknande struktur, där verktygsutlämningen ligger som en kiosk i ett gathörn.



Huset är ett öomt "stenhus", med betongstomme, yttertak med exponerade betongytor, ytterväggar av putsade lättklinkerbetongblock med tegelbröstning eller hel tegelklädsel och mellanväggar av fibercementskivor samt avfärgning med silikatfärg. Det tunga huset, och särskilt betongtaken, innebär en klimatutjämnad arbetsmiljö med minimalt behov av sommarventilation. Till momentant energikrävande ventilation av sprutmålningslokaler tas energi från omklädningslokaler som inte används under arbetsdagen, och som snabbt återhämtar temperaturen pga den energimagasinering byggkonstruktionen.



Husets i konstruktionen integrerade konstnärliga utsmyckning utgår från stenhuskonceptet: Stora freskmålningar, infällda betongreliefer och kakeldekorationer och en skulptur utförd av stuckmästaren Domenico Inganni, mentor för de konstnärer som utfört anläggningens freskarbeten.



FAKTA

Objekt: Spårvagnshallar, Norra Gårda, Göteborg
 Arkitekt: ABAKO arkitektkontor AB
 Byggherre: Göteborgs Stads Parkerings AB
 Entreprenad: ABV
 Bruttoarea: ca 33.000 m²
 Byggår: 1983 - 1985

Box 4182, 40040 Göteborg
 Henriksberg/Stigbergssliden 7
 tel: 031-85 67 00
 fax: 031-85 67 01
 mail@abako.se
 www.abako.se