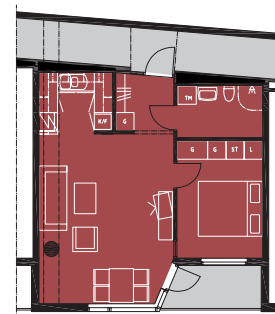


Exempel lägenhet, plan 4



Exempel lägenhet, plan 6 och 7



Våren 2005 fick ABAKO i uppdrag av bostadsrättsföreningen Brf Linnégatan 41-45 att ta fram idéskisser för ombyggnad av föreningens gårdshus, samt deras gemensamma gårdsytor.

Gårdshuset har tidigare inrymt lokaler för olika verksamheter, bl a kontor, dagis och kvinnocentrum. I nära samverkan med föreningens styrelse samt stadsbyggnadskontoret tog Abako fram ett förslag som utnyttjade byggnadens unika tillgångar i form av bl a hög våningshöjd och möjligheter till egna uteplatser. Den begränsade tillgången på direkt instrålade dagsljus kompenseras genom stora och höga fönster, samt rivning av skuggande byggnadsdelar.

Gårdshuset inrymmer nu 15 lägenheter med bostadsrätt, två gästlägenheter samt gemensamma lokaler avsedda för bl a fester, träning och föreningens styrelsearbete.



Lägenheterna är 1:or och 2:or på mellan 29 och 73 m². Alla lägenheterna har öppen planlösning med synliga balkar och pelare av betong, vilket ger dem en tydlig karaktär av "studio". Den höga takhöjden bidrar inte bara till en luftig känsla, utan nyttjas också till bl a två rader med överskåp i köken, samt i de mindre lägenheterna till sovloft. Samtliga lägenheter har fått en egen balkong eller terrass i markplan.

På gårdshusets tak ligger en takterrass tillgänglig för hela bostadsrättsföreningen. Denna har planerats för att ge förutsättningar för olika aktiviteter såsom odling, avkoppling och stora, gemensamma fester.

FAKTA

Objekt:	Brf. Linnégatan 41-45
Arkitekt:	ABAKO arkitektkontor AB
Byggherre:	Brf Linnégatan 41-45
Entreprenad:	Totalentreprenad: Byggmetod AB
Antal lgh:	15 st
Byggår:	2007

Box 4182, 40040 Göteborg
Henriksberg/Stigbergsgliden 7
tel: 031-85 67 00
fax: 031-85 67 01
mail@abako.se
www.abako.se