



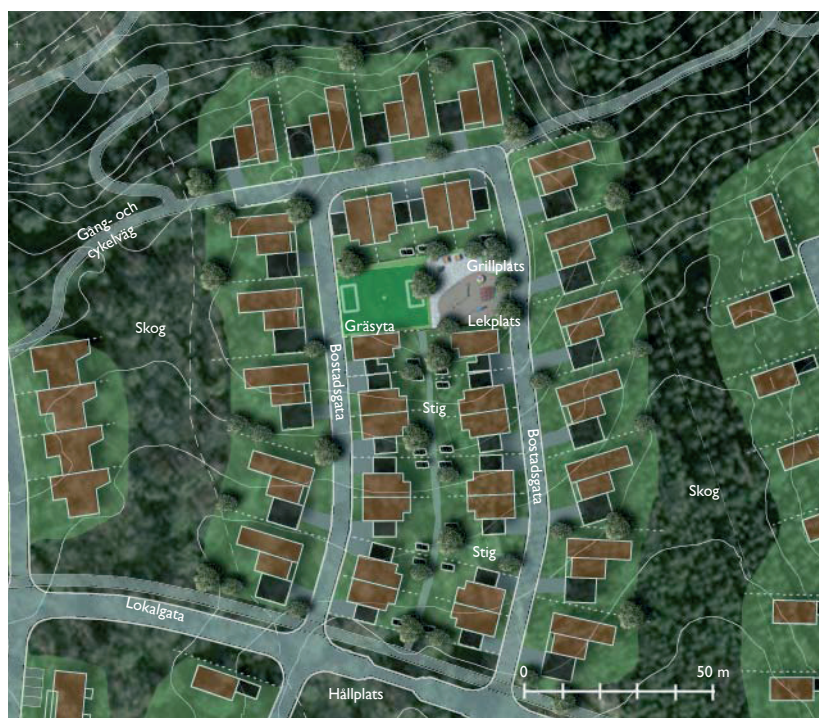
Situationsplan

Ale kommun har i en entreprenadtävling utrett och fått belyst hur området Kronogården i Älvängen kan bebyggas med bostäder. I projektet ingår också en skola och en förskola.

Bostäderna fördelas på hyresrätter i både flerbostadshus och radhus samt småhus; radhus, parhus och fristående hus med bostadsrätt eller äganderätt som upplåtelseform. Det finns också tomter till den kommunala tomtkön.

Kronogården ligger i ett skogsområde sydöst om Älvängens centrum. Med tanke på området naturkaraktär är inga hus högre än två våningar. Varje närbostadsområde är uppbyggt för att skapa en trygg gemenskap för de boende där man ingår i ett sammanhang. Skola och förskola ligger nära den befintliga skolan för att underlätta kontakt och samverkan mellan skolorna.

Trafiken leds runt i en slinga på lokalgatan och fördelas ut till bostadsgatorna.



Exempel på utformning av ett område med gemensam gård

## FAKTA

Objekt: Entreprenadtävling bostadsområde i Älvängen  
 Arkitekt: ABAKO arkitektkontor AB  
 Uppdragsgivare: PEAB Sverige AB  
 Antal bostäder: ca 380 st  
 År: 2008

Box 4182, 40040 Göteborg  
 Henriksberg/Stigbergsliden 7  
 tel: 031-85 67 00  
 fax: 031-85 67 01  
 mail@abako.se  
 www.abako.se