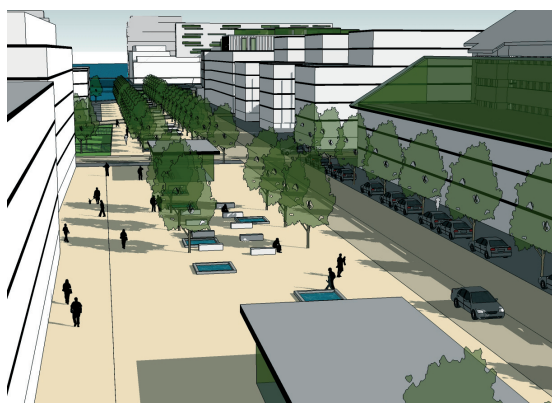
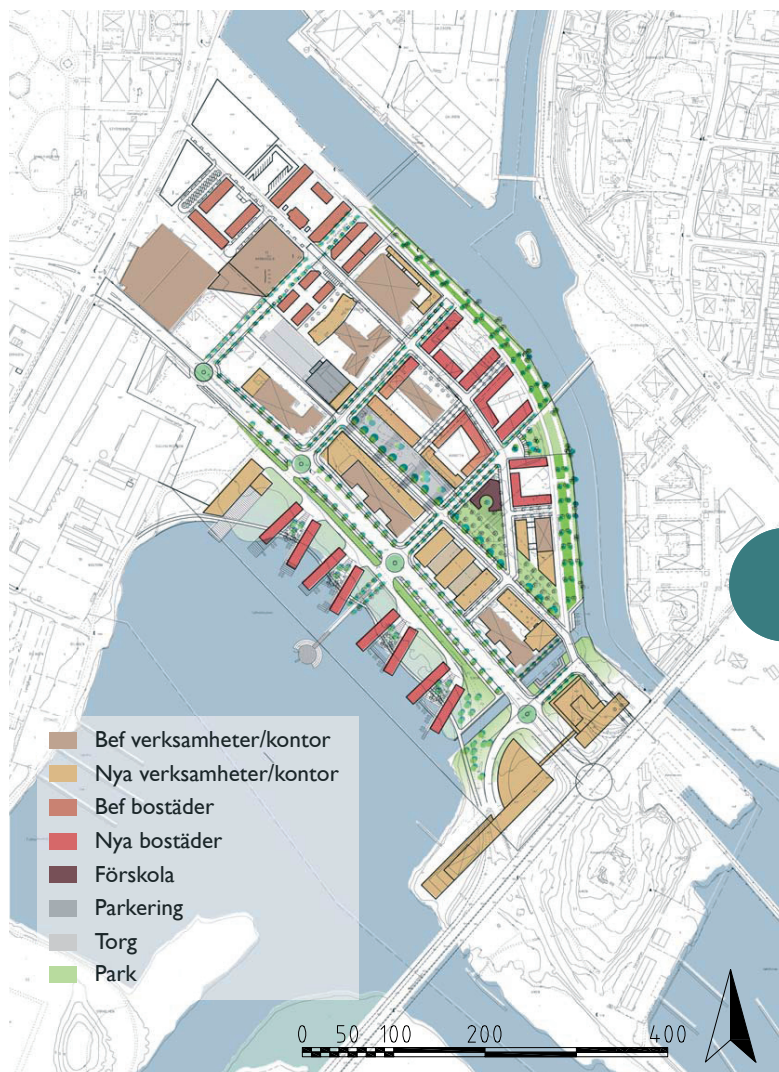


ABAKO arkitektkontor AB har under 2008 arbetat med en planutredning för stadsdelen Kanoten i centrala Karlstad. Kanoten ingår i området Inre Hamn, för vilket kommunen i ett stadsbyggnadsprogram formulerat visionen att detta "centralt belägna hamnområde skall bli ett av Sveriges tio mest attraktiva förnyelseområden i stadsmiljö".

Vår uppdragsgivare har varit Stadsbyggnadsförvaltningen i Karlstad, men även representanter för fastighetsägarna inom planområdet har varit delaktiga i arbetet. Genom ett undersökande arbetssätt med utredande skisser och modellstudier samt diskussioner med berörda parter har huvuddragen för en utbyggnad tagit form. Kommunens översiktsplan samt programmet för Inre Hamn har varit betydande utgångspunkter för denna utredning. Likaså har studier av andra städers utvecklingsområden, så som t ex Västra Hamnen i Malmö och Hammarby Sjöstad i Stockholm, varit viktiga för utredningen.

Planutredningen redovisar en bild där utbyggnad av Kanoten innebär en utflyttning av kvartersstadens gränser. Med ett gatunät som i stora drag lånat sin form från innerstaden, införlivas Kanotens befintliga bebyggelse i en stadsmässig struktur. Intentionen är att Kanoten skall bli en mångfunktionell stadsdel med en blandning av bostäder, handel, service och kontor. Stor vikt har lagts vid att tillvarata det unika, vattennära läget. Publika strandpromenader planeras därför runt hela stadsdelen, liksom bostäder i direkt anslutning till vatten. Utmed strandlinjen i sydost föreslås att bostäder placeras på pålar ovan strandpromenaden och Vänerns vattenyta.



Torget och parkeringsstråket bildar ett långsträckt stadsrum. De omgivande byggnadernas entréer vänder sig mot torget.

