

GÖTENE FÖRSKOLAN SKATTKISTAN



ENTRÉFASAD

Förskolan Skattkistan i centrala Götene är en Reggio Emilia-inspirerad förskola för ca 80 barn.

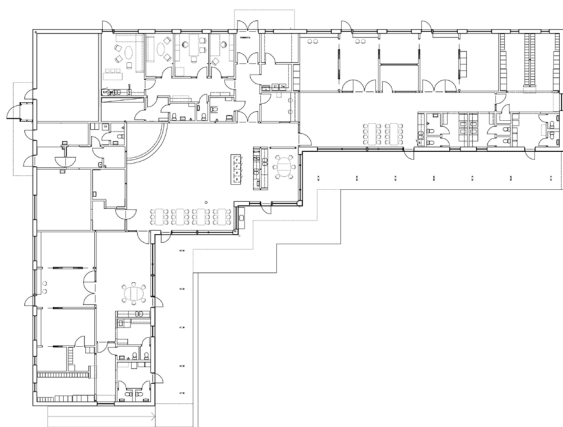
Under programarbetet utforskades frågor om hemvistens storlek, rumsrelationer, flexibilitet över tid och varierande årskullar. Det skulle även finnas möjlighet för närliggande grundskolor att vid behov disponera

lokalerna vilket påverkade rummets generalitet och disposition.

Förskolan är utformad som en vinkelbyggnad med torget i centrum. På torget finns en scen, ljusa matplatser nära tillagningsköket och en köksateljé. Här finns också en gemensam större ateljé för skapande verksamheter. Varje avdelning består

av ett större gemensamt rum och ett antal mindre rum vars funktion kan variera efter behov. Mot gården finns skyddade platser under skärmtak där man kan äta, leka, skapa och vila.

Fasaderna är utförda i stående träpanel, där utsidan är målad i grön slamfärg och insidans fasad under det stora skärmtaket är vit.



PLAN



FASAD MOT GÅRDEN

OBJEKT: Förskolan Skattkistan, Götene
ARKITEKT: ABAKO Arkitektkontor AB
BYGGHERRE: Götene kommun
ENTREPRENAD: Din Byggare i Götene
BRUTTOAREA: Nybyggnad 930 kvm
BYGGÅR: 2011

ABAKO Arkitektkontor AB
Tel 031-85 67 00, mail@abako.se
www.abako.se

