

GÖTEBORG ELINS GÅRD

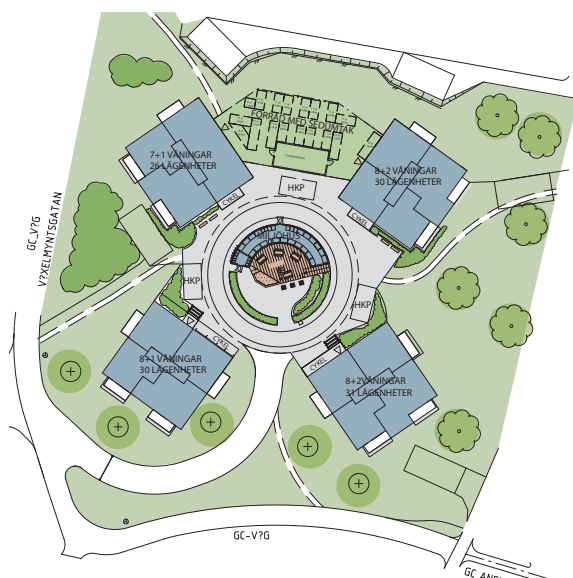


VY FRÅN SYDOST

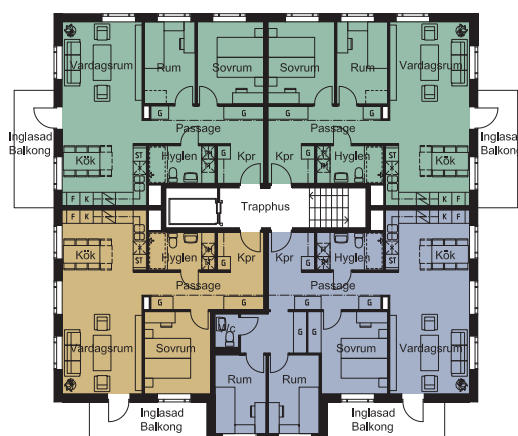
Elins gård är vackert beläget mot ett stort grönområde i Högsbo höjd. Projektet omfattar fyra punkthus i sex till åtta våningar med totalt

117 lägenheter grupperade kring ett gemensamt torg. Det har varit ett uttalat lågkostnadsprojekt och stort fokus har legat på att hitta

kostnadseffektiva lösningar som samtidigt har gett ett gediget hus med hög boendekvalitet.



SITUATIONSPLAN



NORMALPLAN VÅN 2-8, OBS EJ I SKALA

OBJEKT: Elins Gård, Göteborg
ARKITEKT: ABAKO Arkitektkontor AB
BYGGHERR: Poseidon AB
ENTREPRENAD: Peab Sverige AB
ANTAL LGH: 117 lägenheter
ÅR: 2014

ABAKO Arkitektkontor AB
 Tel 031-85 67 00, mail@abako.se
www.abako.se

