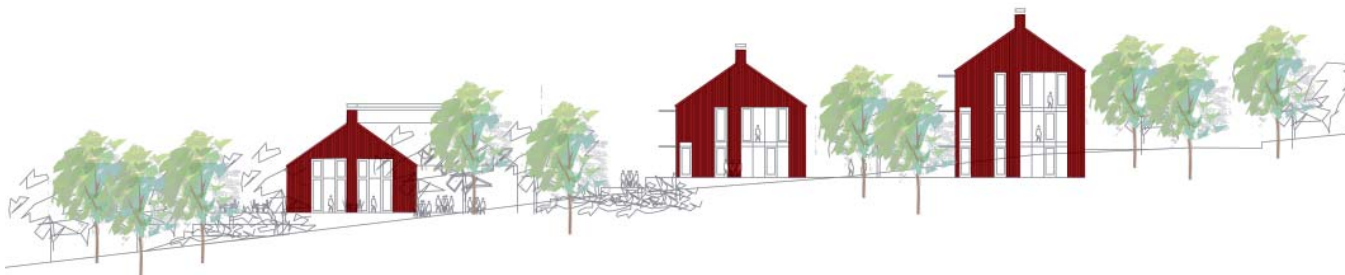


KUNGÄLV

DISERÖDSSKOLAN

skola för F-6



FASADER - IDÉSKISS PÅ EN DUBBELT SÅ STOR SKOLA

Diserödsskolan, nordost om Kungälv, är belägen på en sluttande tomt med vacker utsikt över omgivningen.

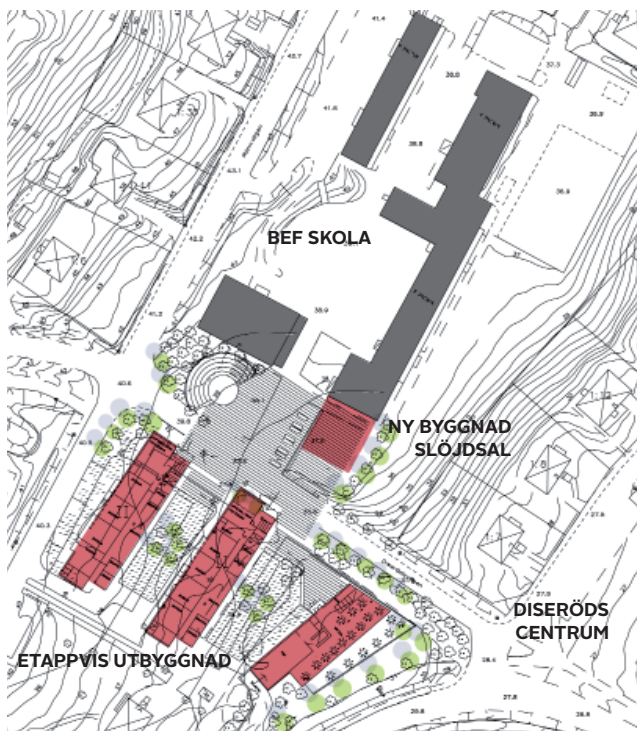
ABAKO fick under våren 2011 i uppdrag att genomföra en lokalprogramsutredning baserad på skolans elevprognos. Denna visar att skolan på sikt behöver byggas ut till ungefär dubbel storlek genom en etappvis utbyggnad. Som en första etapp har trä- och metallslöjden fått

nya attraktiva lokaler i en tillbyggnad där bullrande maskiner, farliga färger och kemikalier har placerats i låsbara rum. Därigenom kan den stora slöjdsalen även användas för annan skapande verksamhet, exv fritids.

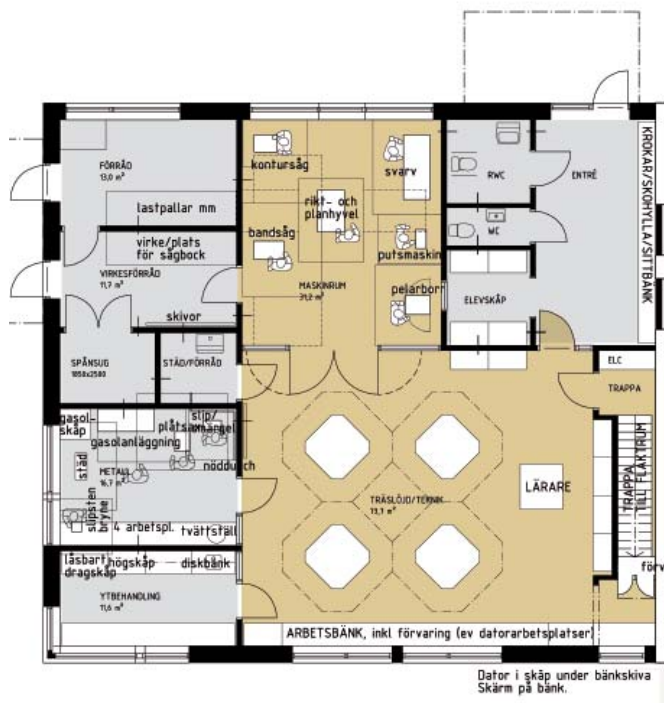
Skolan har också i denna första etapp tillgänglighetsanpassats enligt aktuella krav. Genom att sänka ner marken kring befintliga entréer har invändiga trappor ersatts av

utvändiga ramper. I samverkan med en landskapsarkitekt har dessa gestaltats för att bli tilltalande vistelseytor för lek och samvaro.

Även befintlig matsal var i behov av upprustning. Med ljudabsorberande bordsskivor, ett golv med dämpande foam och ljusa textilier har vi skapat en trivsamt, tillgänglig och akustiskt välfungerande miljö.



PLAN, SKALA 1:2000



Dator i skåp under bänkskiva
Skärm på bänk.

SLÖJDSAL, SKALA 1:200

OBJEKT: Diserödsskolan, Kungälv
ARKITEKT: ABAKO Arkitektkontor AB
BYGGHERR: Kungälv kommun
ENTREPRENAD: Generalentreprenad gm Per Jacobsson Byggnads AB
BYGGÅR: 2012

ABAKO Arkitektkontor AB
Tel 031-85 67 00, mail@abako.se
www.abako.se

