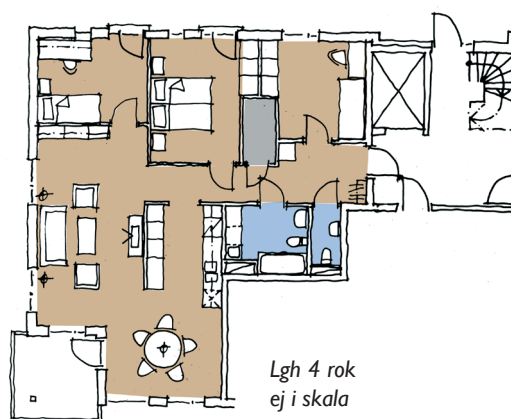


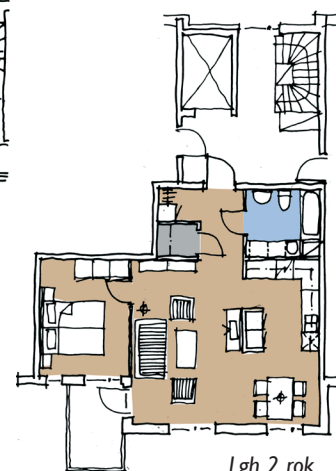


Cumulus tillhör Riksbyggens andra etapp i Amhult. Projektet består av två separata lamellbyggnader i vinkel. Den lägre belägna byggnaden har fyra bostadsvåningar och den övre tre. Lägenhetsstorlekar varierar mellan 2 RoK till 4RoK med en majoritet av 3 RoK på drygt 80 kvm. Samtliga lägenheter ger utblickar åt minst två håll genom stora fönster och inglasade balkonger.

Husen har inga takfötter vilket ger ett avskalat sobert uttryck, likt bostadsslott. För att skapa en rytm i de släta putsfasaderna har alla vardagsrum och matplatser fönsterpartier från golv och burspråk samt trapphusen har skivklädda ytterväggar.



Lgh 4 rok
ej i skala



Lgh 2 rok
ej i skala

FAKTA

Objekt: Brf Cumulus
Arkitekt: ABAKO arkitektkontor AB
Byggherre: Riksbyggen
Entreprenad: Granova Bygg AB
Antal lgh: 38 st
Byggår: 2007

Box 4182, 40040 Göteborg
Henriksberg/Stigbergsliden 7
tel: 031-85 67 00
fax: 031-85 67 01
mail@abako.se
www.abako.se