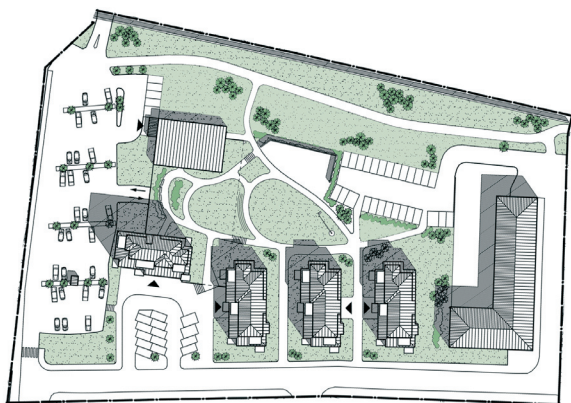




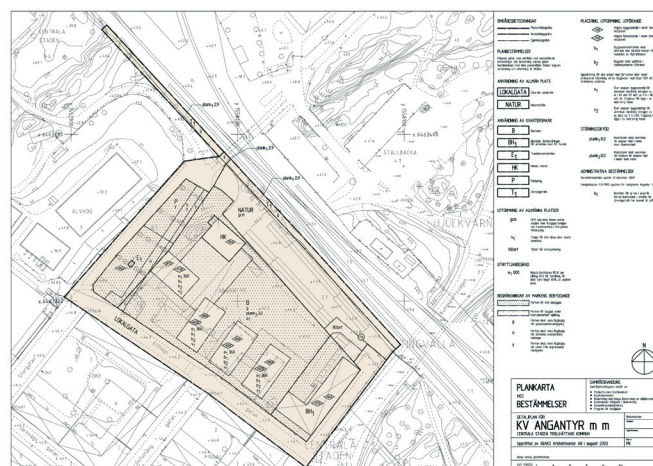
På uppdrag av Peab i Trollhättan har ABAKO upprättat detaljplan för ett 70-tal bostadslägenheter i ett centralt stadsläge i Trollhättan. Stads kärnans till stor del slutna kvarter avslutas här mot järnvägen med ett öppnare plansammanhang, som knyter an till angränsande parkområdets öppenhet. I kvarteret fanns tidigare en postterminal som nu flyttades till annan plats, kontorsverksamhet samt ett bostadshus från 1950-talet. Planen medger 4 bostadshus i 4-5 resp. 8-9 våningar grupperade runt en parkliknande bostadsgård.

Postterminalbyggnadens källare, delvis över mark, behövs för att byggas om till garage för bostäderna, samt överbyggs med en grönta som integrerar garaget med bostadsgården.

Planarbetet drevs i nära samarbete med stadsarkitektkontoret och innefattade utredning av konsekvenserna av järnvägstrafikens buller och risker med transporter av farligt gods. Planarbetet antogs av kommunen i september 2004.



Illustrationskarta



Plankarta